

هو العالم

آزمایشگاه انگل شناسی و قارچ شناسی

۹۷ وودی

دانشکده داروسازی

پردیس بین الملل دانشگاه علوم پزشکی تهران





# جلسه پنجم

تک یاخته شناسی

آمیب ها

توجه توجه: تصاویری که در اسلایدها دارای علامت **M** می باشند، یعنی تصویر زیر میکروسکوپ بوده است که از آن عکس تهیه شده است.

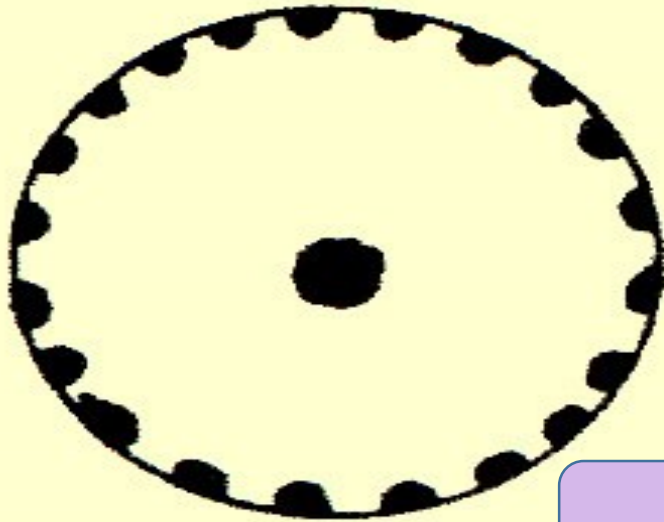
## خصوصیات افتراقی تروفوزوئیت آمیب ها

ویژگی	آنتاموبا هیستولیتیکا	آنتاموبا کلی	اندولیماکسی نانا	ید آموبا بوتچلی
<b>اندازه</b>	۱۲-۶۰ میکرون معمولا ۲۰ میکرون	۱۵-۵۰ میکرون معمولا ۲۵ میکرون	۶-۱۵ میکرون معمولا ۸ میکرون	۶-۲۰ میکرون معمولا ۱۱ میکرون
<b>وجود گلبول قرمز</b>	دارد	ندارد	ندارد	ندارد
<b>شکل پای کاذب</b>	ظریف و انگشت مانند	پهن	پهن	پهن
<b>تعداد هسته</b>	تک هسته ای	تک هسته ای	تک هسته ای	تک هسته ای
<b>مشخصات هسته</b>	کاریوزوم کوچک و مرکزی کروماتین محیطی منظم	کاریوزوم درشت و غیر مرکزی کروماتین محیطی نامنظم	کاریوزوم خیلی بزرگ مرکزی یا غیر مرکزی فاقد کروماتین محیطی	کاریوزوم خیلی بزرگ معمولا غیر مرکزی هسته شبیه سبد گل یا چشم گاو

## خصوصیات افتراقی کیست آمیب ها

ویژگی	آنتاموبا هیستولیتیکا	آنتاموبا کلی	اندولیماکس نانا	ید آموبا بوتچلی
<b>اندازه</b>	متغیر ۵-۱۵ میکرون	۱۰-۲۵ میکرون معمولا ۱۷ میکرون	۵-۱۰ میکرون معمولا ۷ میکرون	۱۸-۶ میکرون معمولا ۱۰ میکرون
<b>وجود کلیکوژن</b>	منتشر و نا مشخص	نامشخص	ندارد	معمولا توده بزرگ فشرده ، قهوه ای تیره
<b>اجسام کروماتیدی</b>	گاهی دارد . میله ای ضخیم با انتهای منظم	گاهی دارد . با انتهای نامنظم شبیه چوب شکسته	-	-
<b>تعداد هسته</b>	۱-۴	۱-۸	۱-۴	تک هسته ای
<b>مشخصات هسته</b>	کاریوزوم کوچک و مرکزی کروماتین محیطی منظم	کاریوزوم درشت و غیر مرکزی کروماتین محیطی نامنظم	کاریوزوم خیلی بزرگ مرکزی یا غیر مرکزی فاقد کروماتین محیطی	کاریوزوم خیلی بزرگ معمولا غیر مرکزی هسته شبیه سبد گل یا چشم گاو

## شکل شماتیک هسته آمیب ها



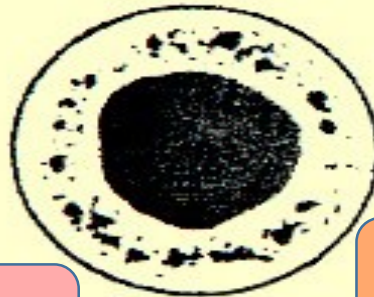
هسته  
آنتاموبا هیستولیتیکا



هسته  
آنتاموبا کلی



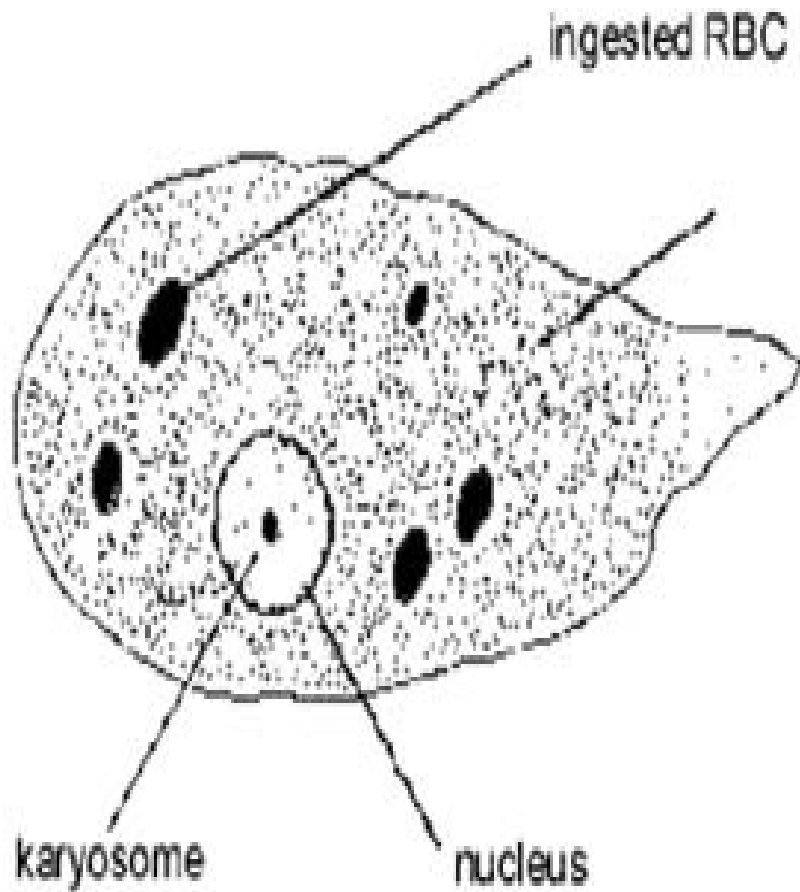
هسته  
اندولیماکس نانا



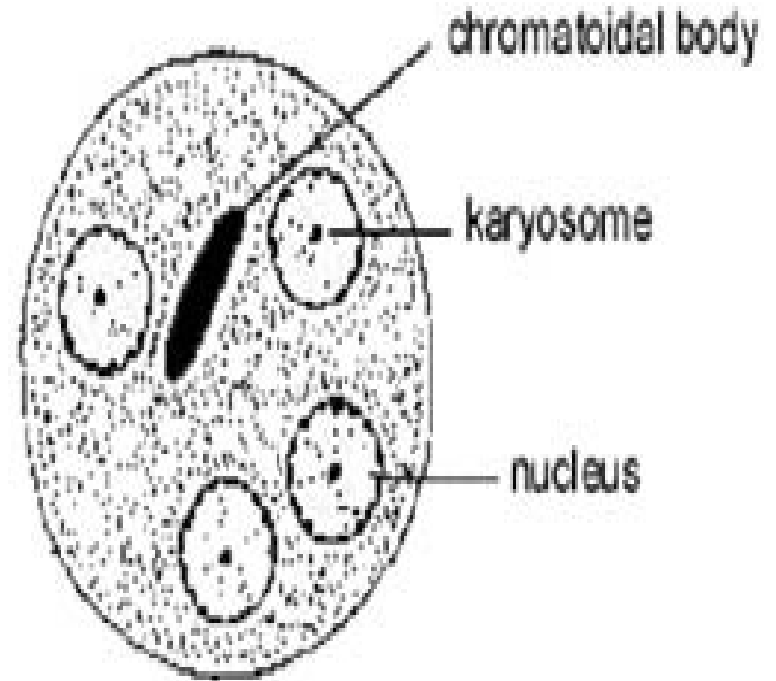
هسته  
یدآموبا بوتچلی

## شکل شماتیک تروفوزوئیت و کیست آنتاموبا هیستولیتیکا

Trophozoite

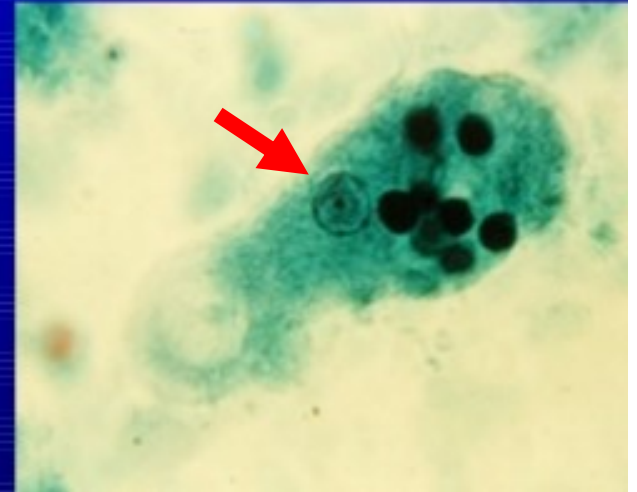


Cyst



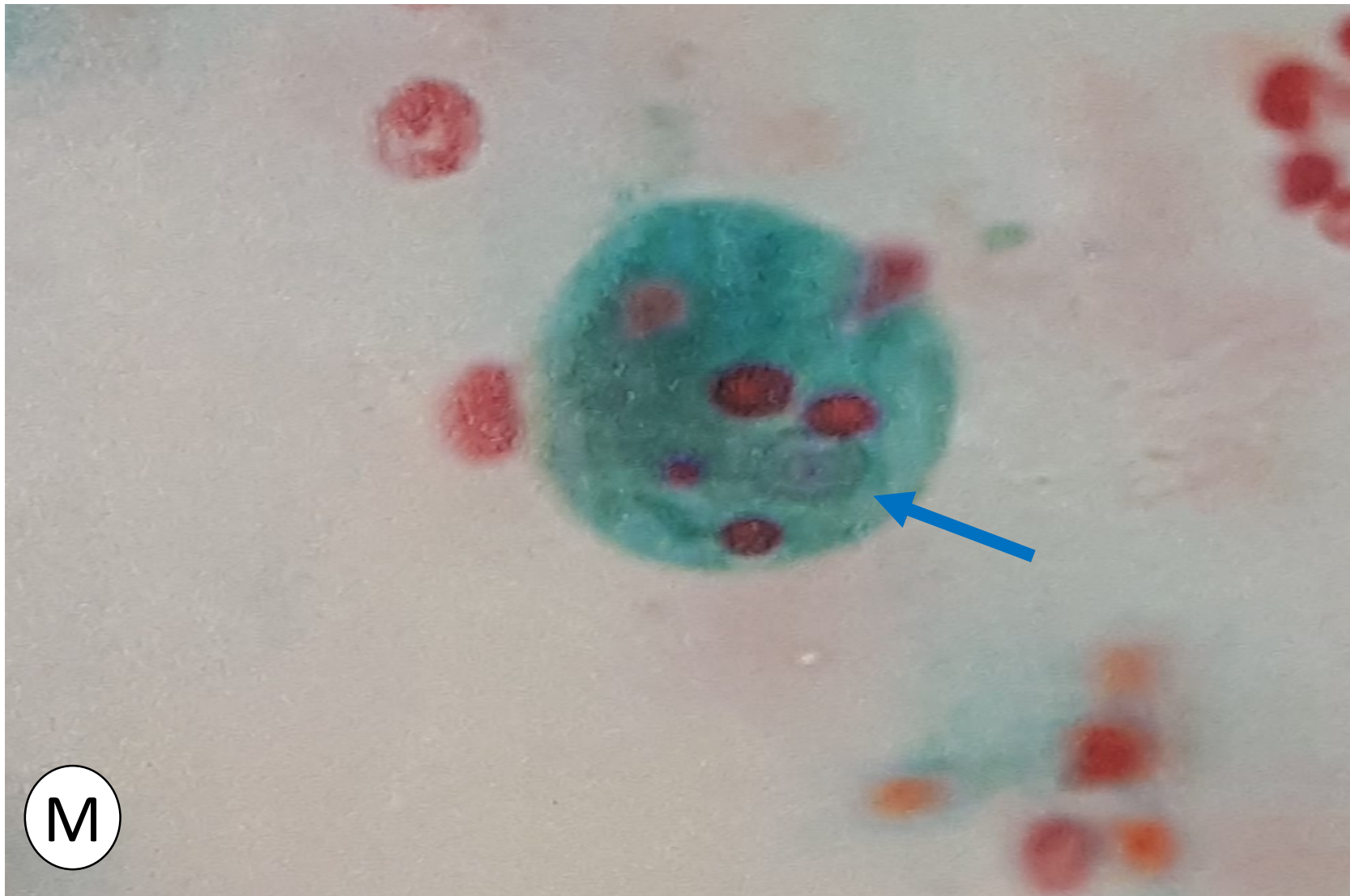
# تروفوزوئیت ماگنا آنتاموبا هیستولیتیکا

تک هسته ای  
کاریوزوم  
کوچک و  
مرکزی  
کروماتین  
محیطی منظم



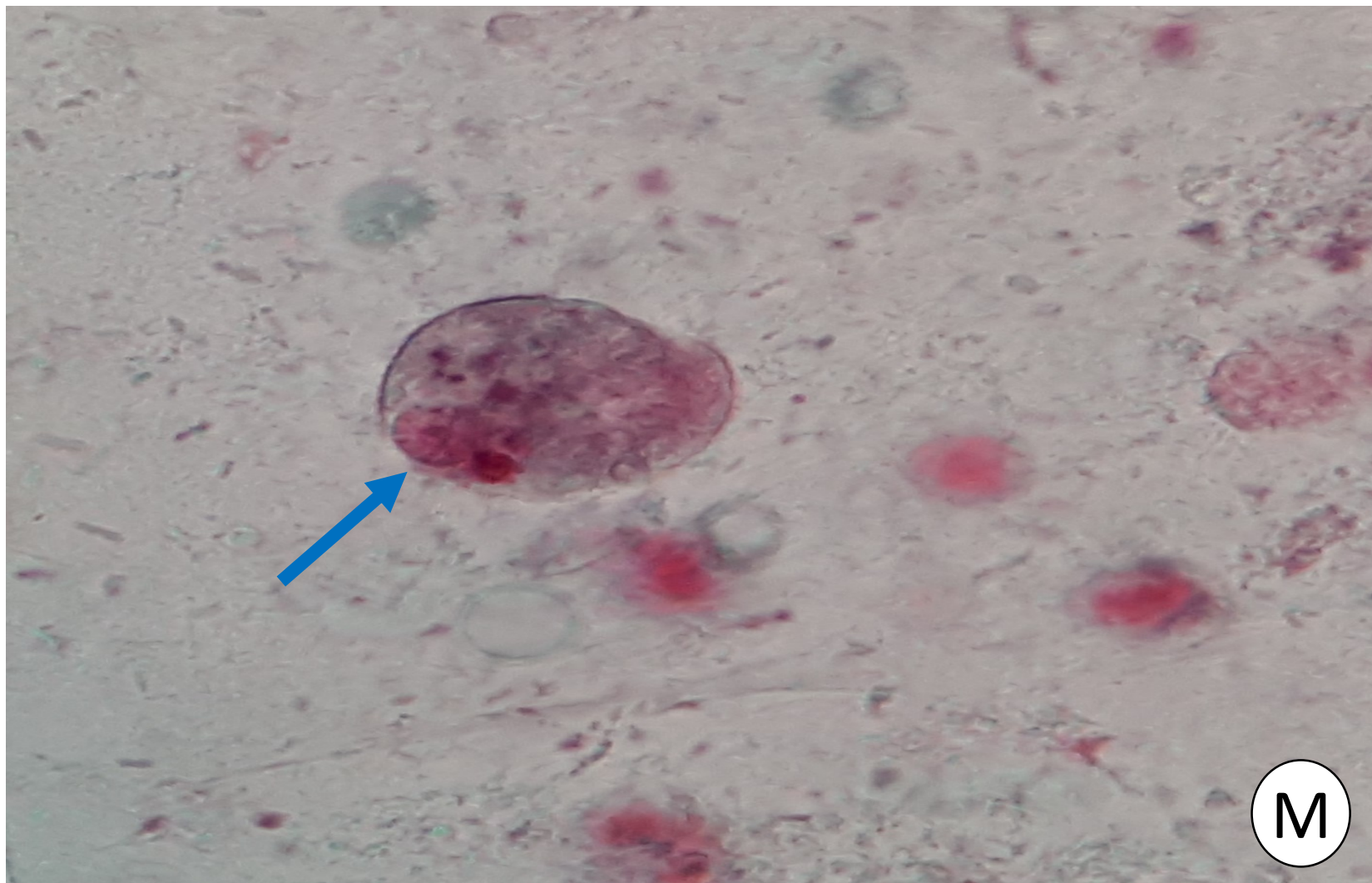


# تروفوزوئیت هماتوفاز آنتاموبا هیستولیتیکا





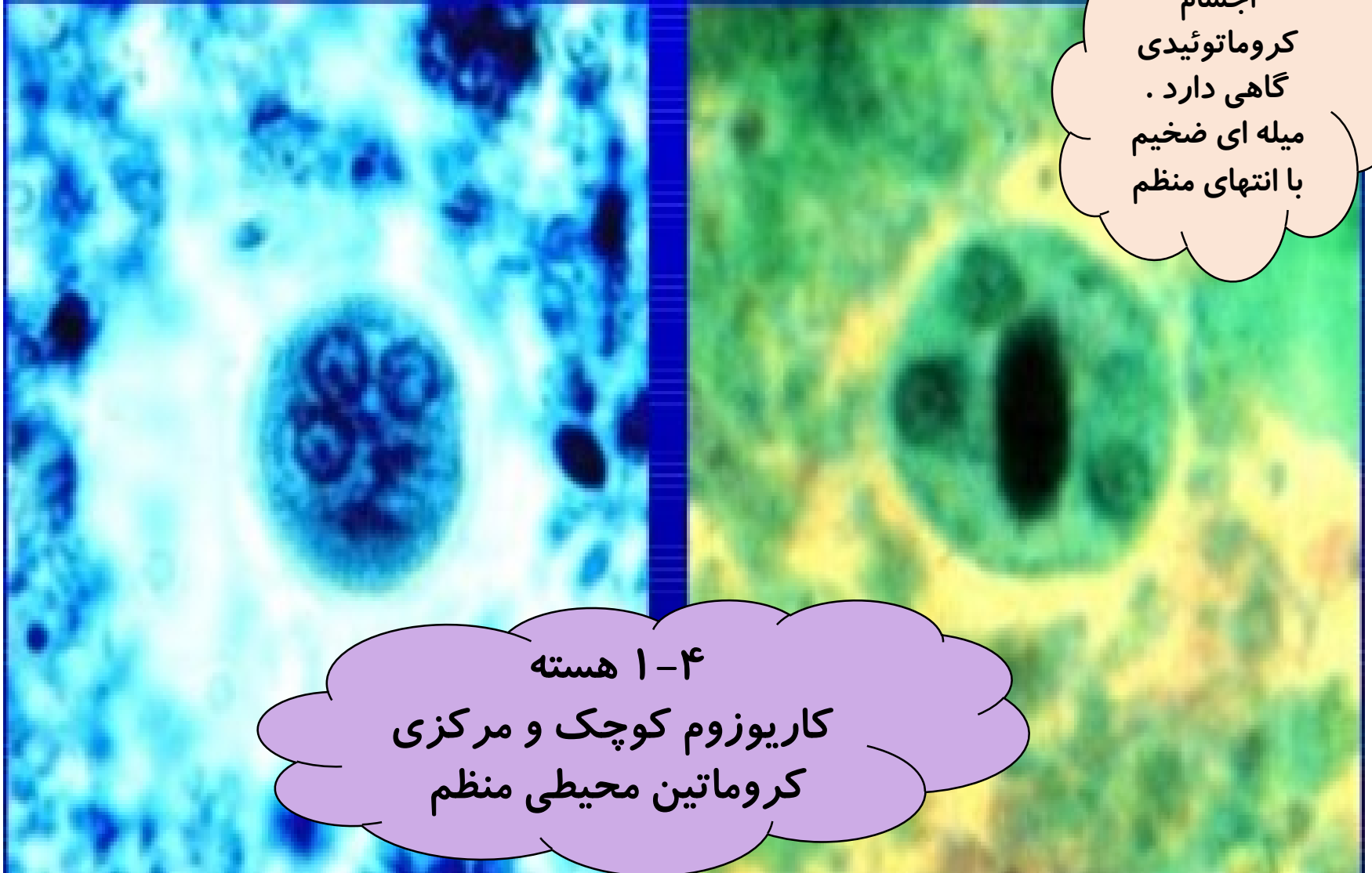
## تروفوزوئیت هماتوفاژ آنتاموبا هیستولیتیکا



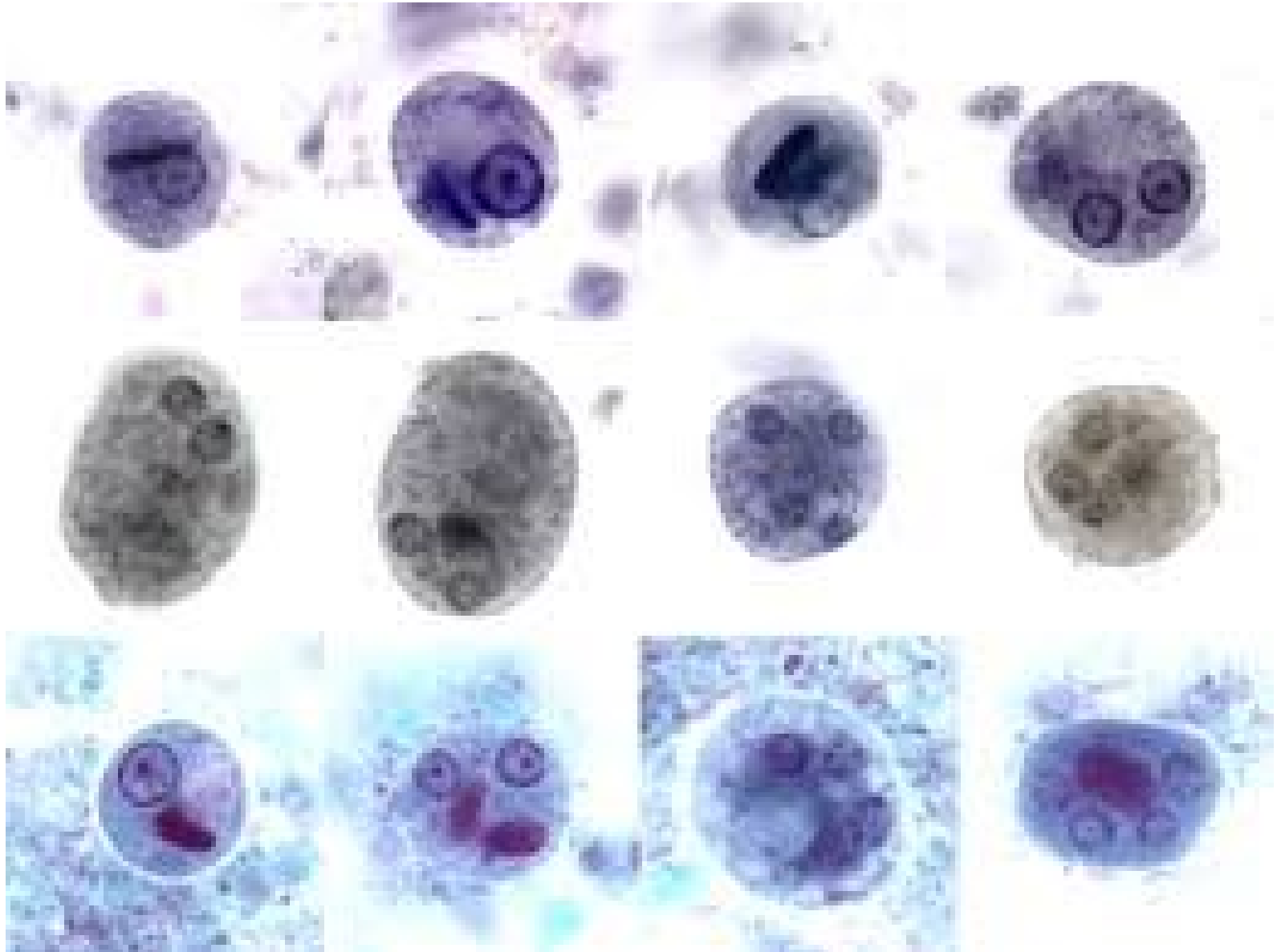
## کیست آنتاموبا هیستولیتیکا

اجسام  
کروماتوئیدی  
گاهی دارد .  
میله ای ضخیم  
با انتهای منظم

۴-۱ هسته  
کاریوزوم کوچک و مرکزی  
کروماتین محیطی منظم

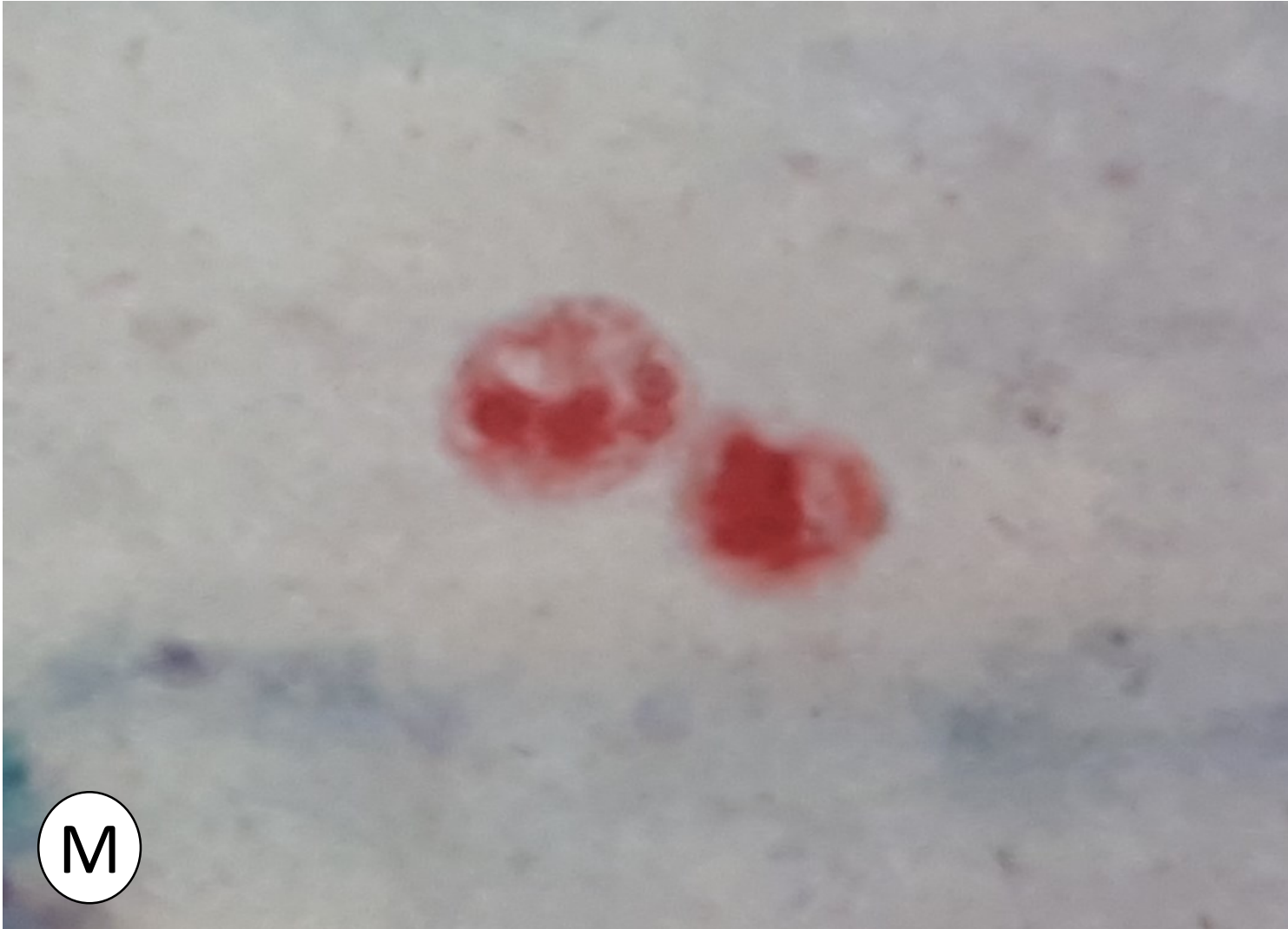


# کیست آنتاموبا هیستولیتیکا

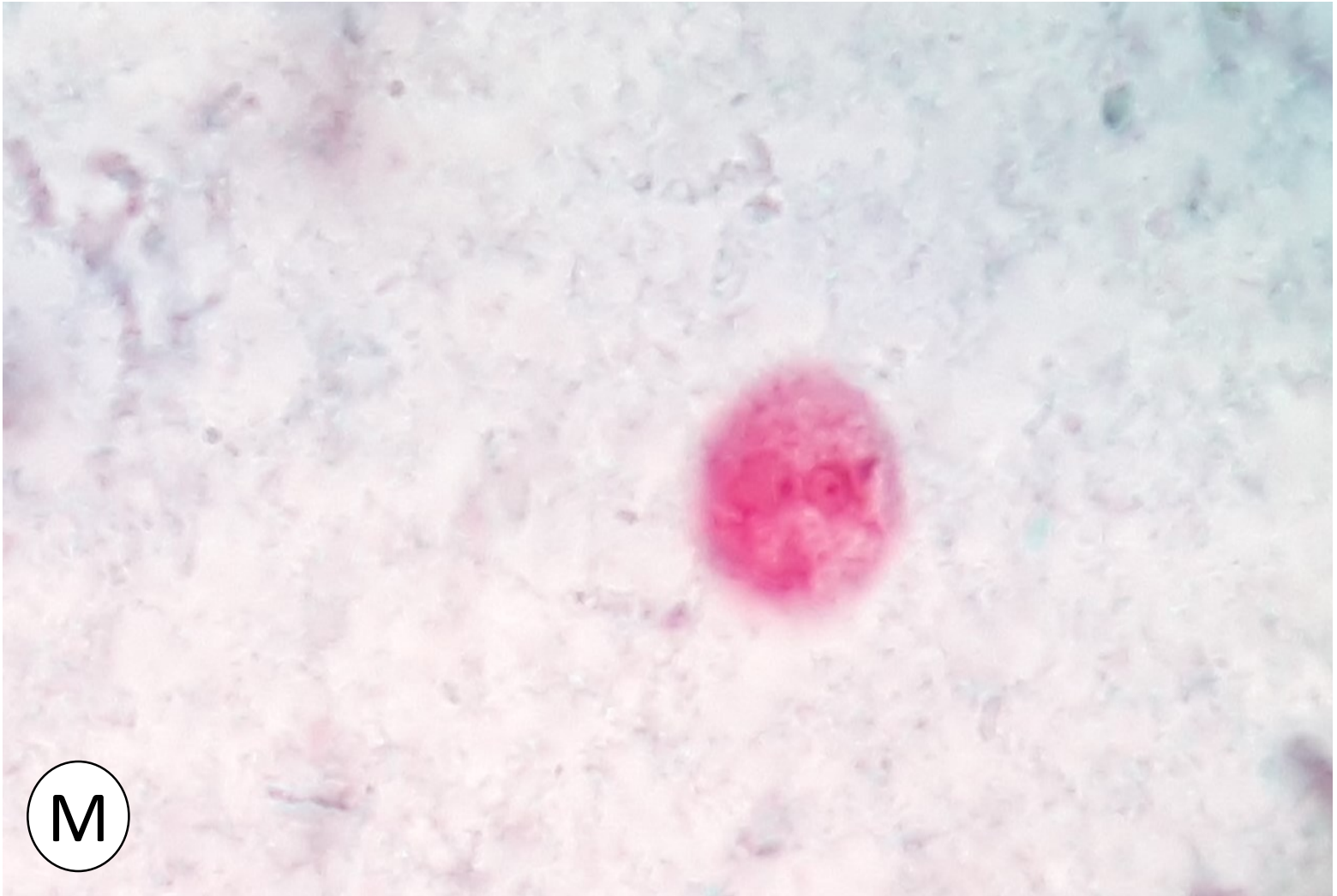




## کیست آنتاموبا هیستولیتیکا

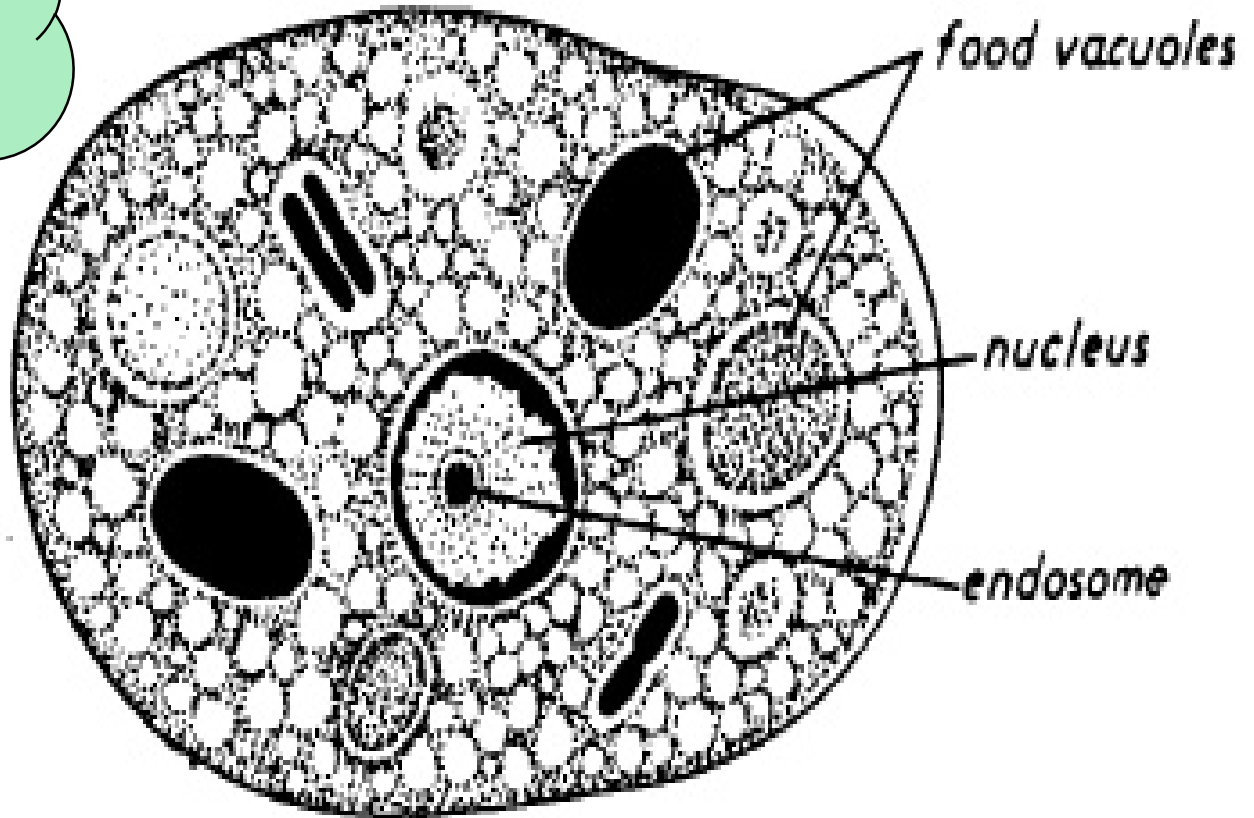


## کیست آنتاموبا هیستولیتیکا



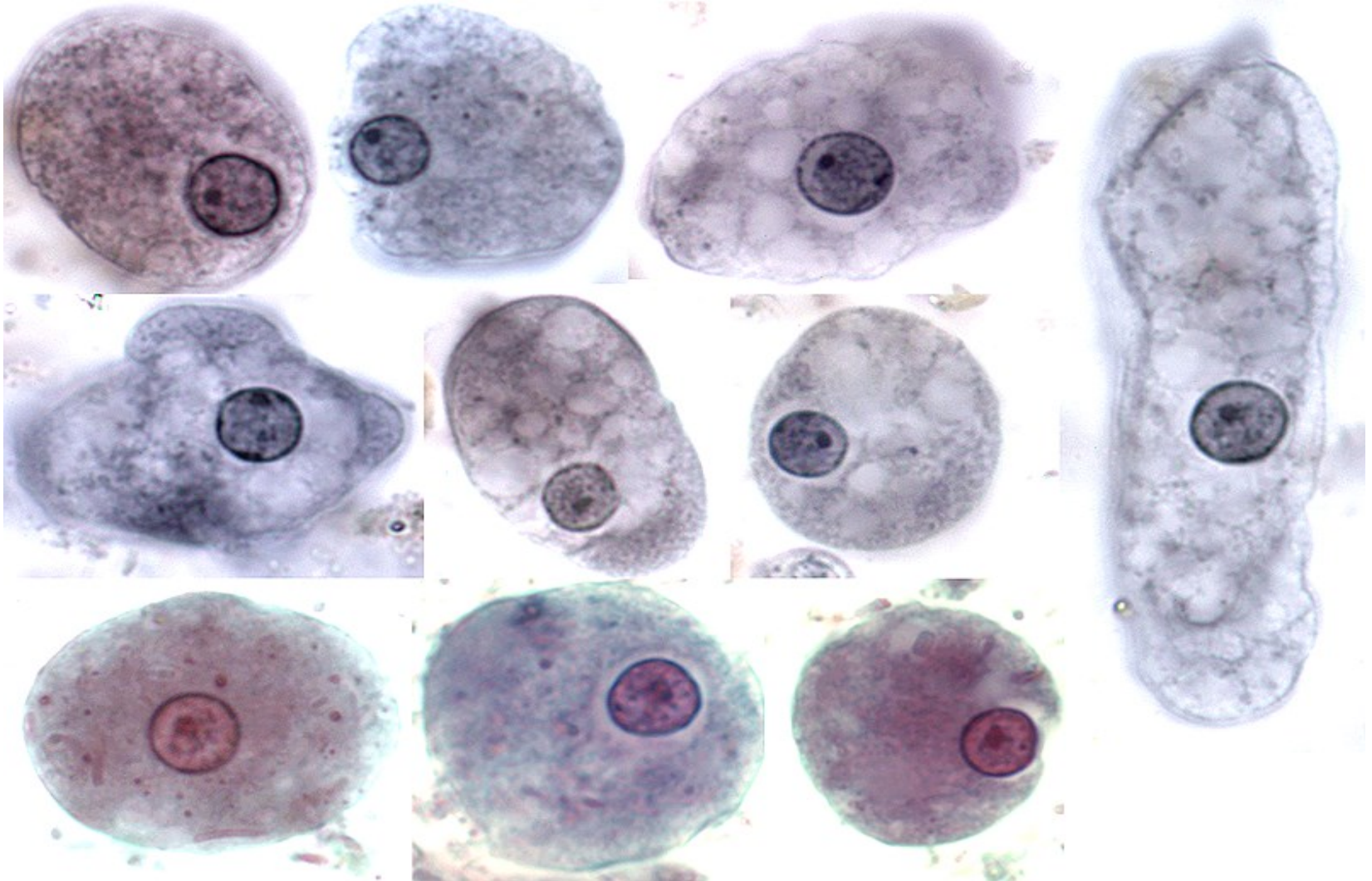
## شکل شماتیک تروفوزوئیت آنتاموبا کلی

تک هسته ای  
کاریوزوم  
درشت و غیر مرکزی  
کروماتین محیطی  
نامنظم



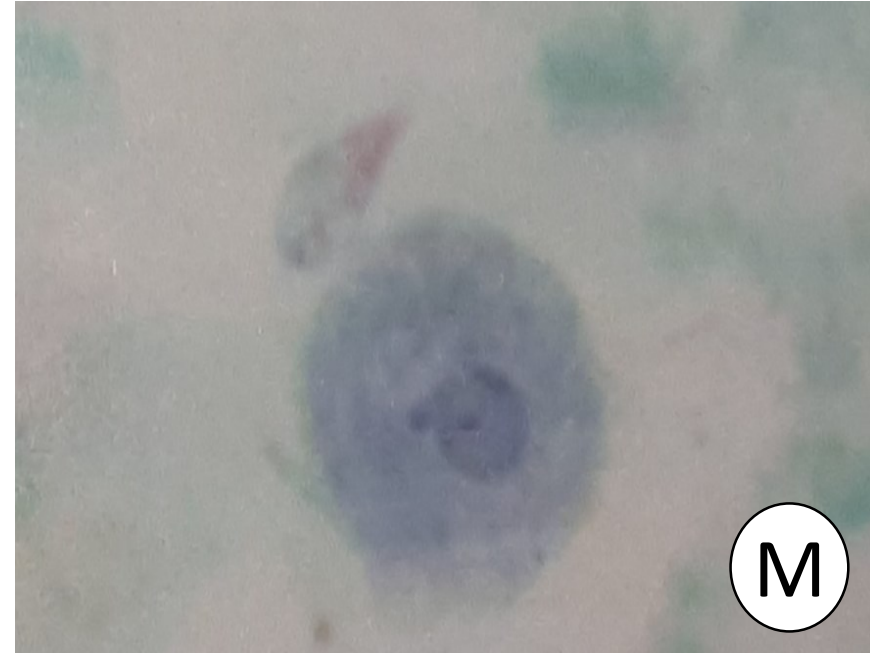
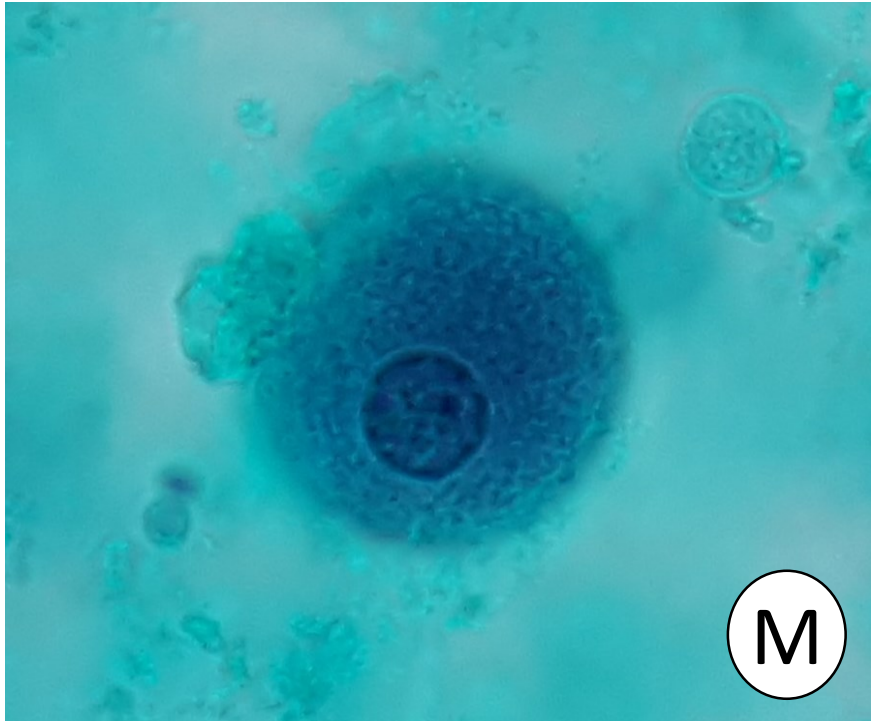


# تروفوزوئیت آنتاموبا کلی



## تروفوزوئیت آنتاموبا کلی

تک هسته ای  
کاریوزوم  
درشت و غیرمرکزی  
کروماتین محیطی  
نامنظم

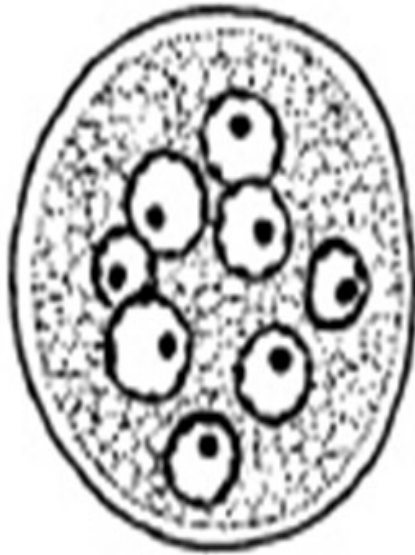


# شکل شماتیک کیست آنتاموبا کلی

۸-۱ هسته ای گاهی حتی  
بیشتر  
کاریوزوم  
درشت و غیرمرکزی  
کروماتین محیطی نامنظم

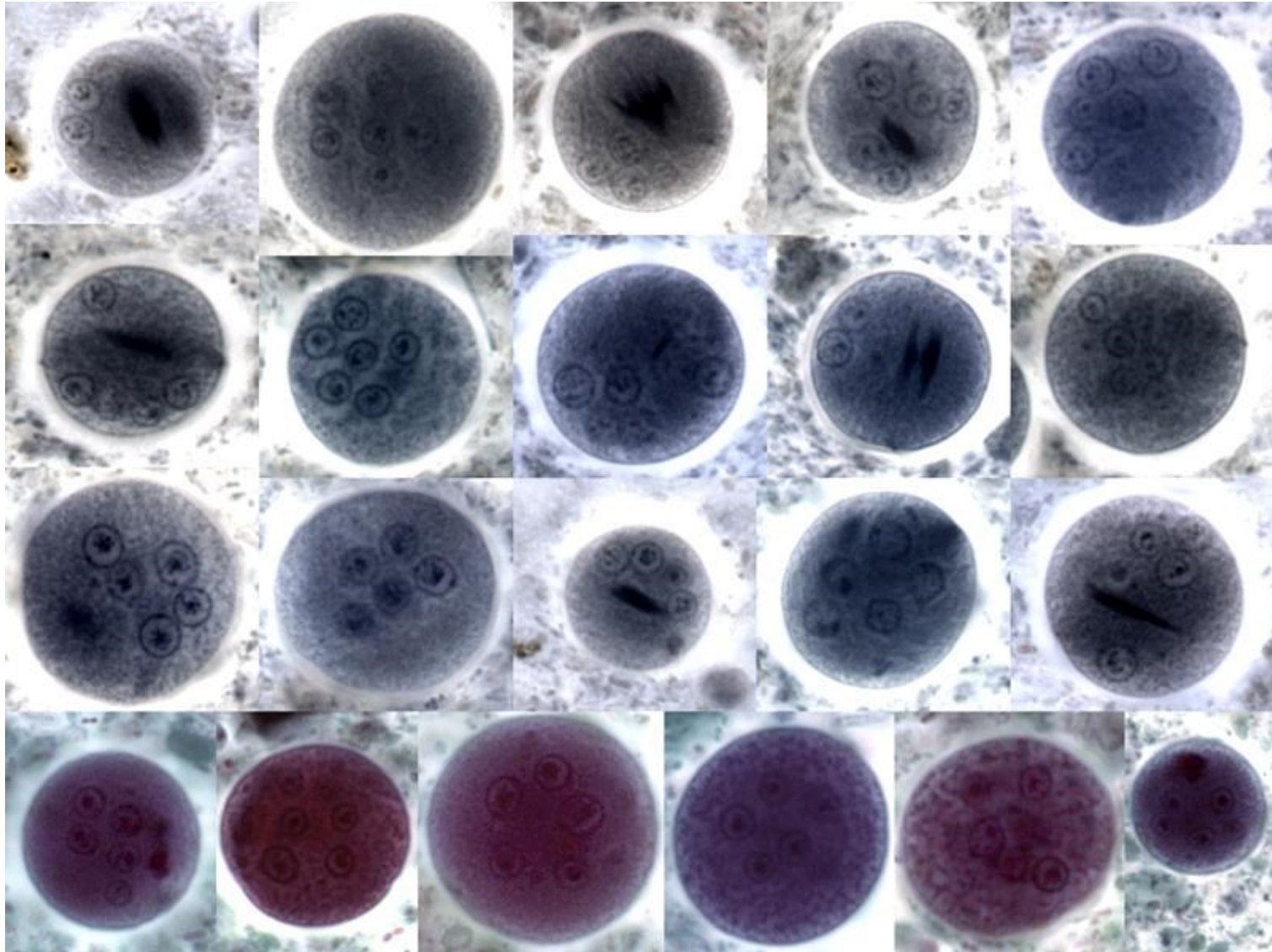
اجسام کروماتوئیدی  
گاهی دارد . با انتهای  
نامنظم شبیه چوب  
شکسته

chromatoidal  
bodies

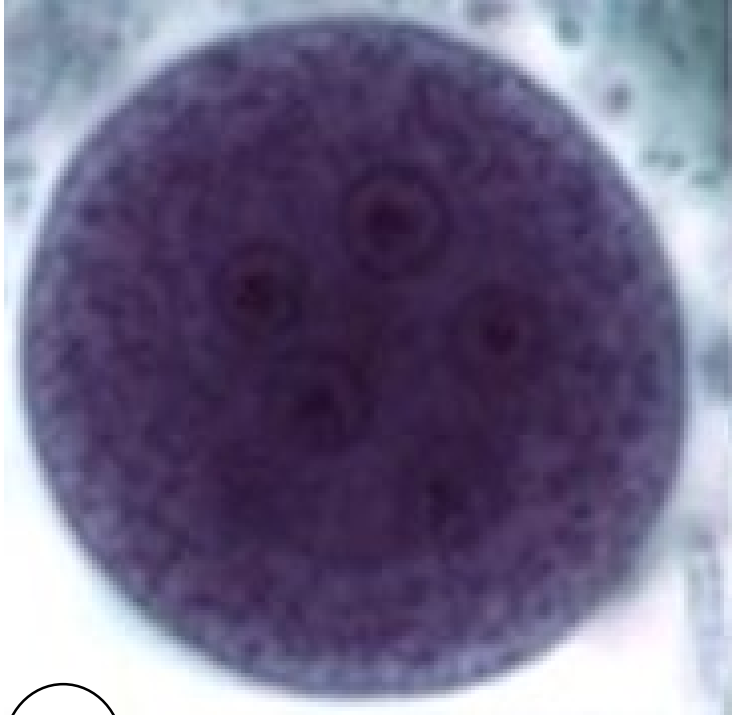




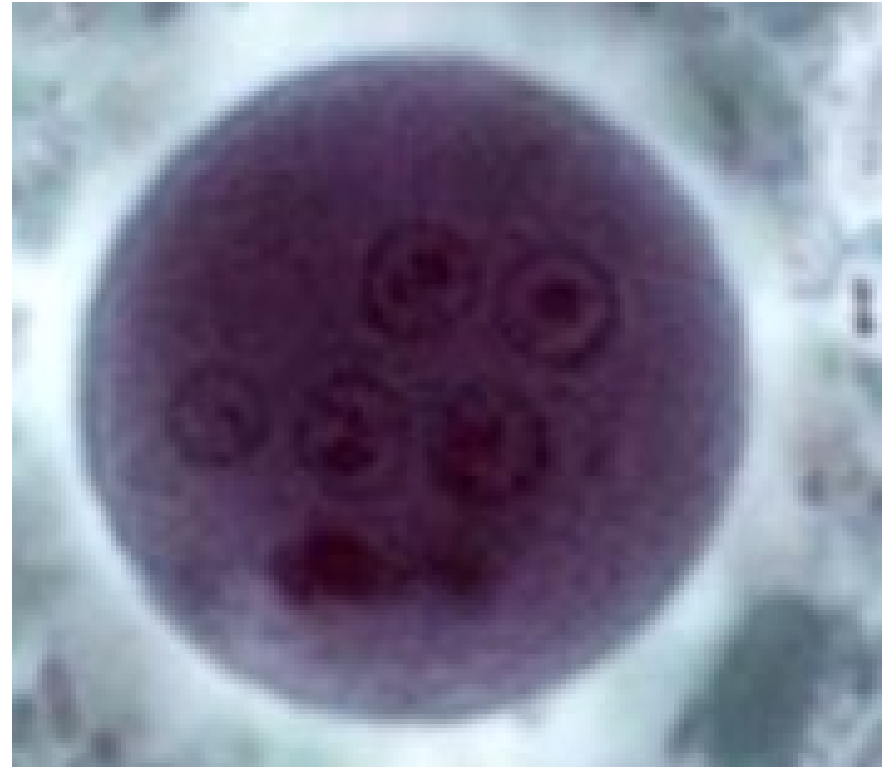
# کیست آنتاموبا کلی



# کیست آنتاموبا کلی

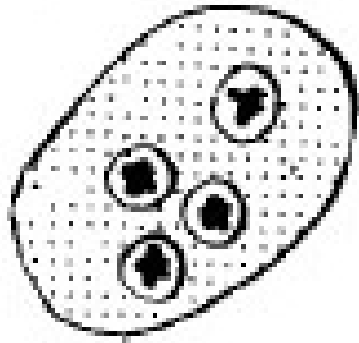
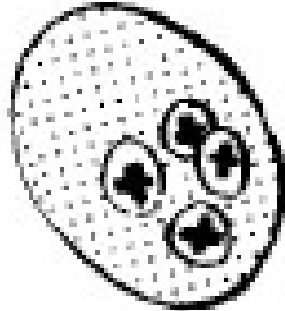


M

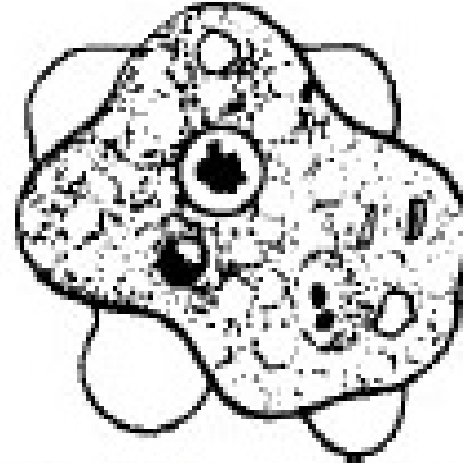


M

## شکل شماتیک تروفوزوئیت و کیست اندولیماکس نانا



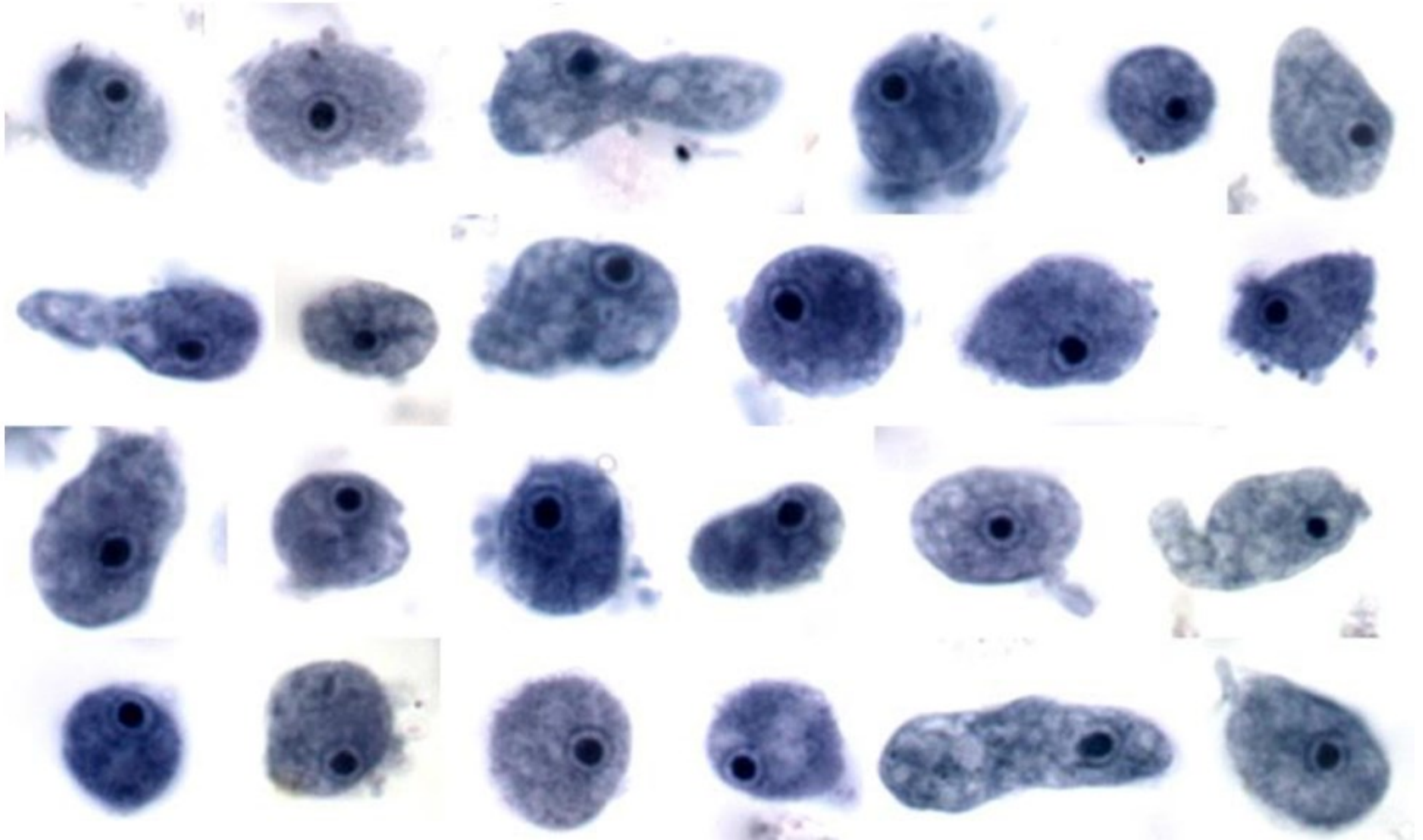
*Endolimax nanus* cysts



*Endolimax nanus*  
trophozoite

کاریوزوم خیلی بزرگ  
مرکزی یا غیرمرکزی  
فاقد کروماتین محیطی

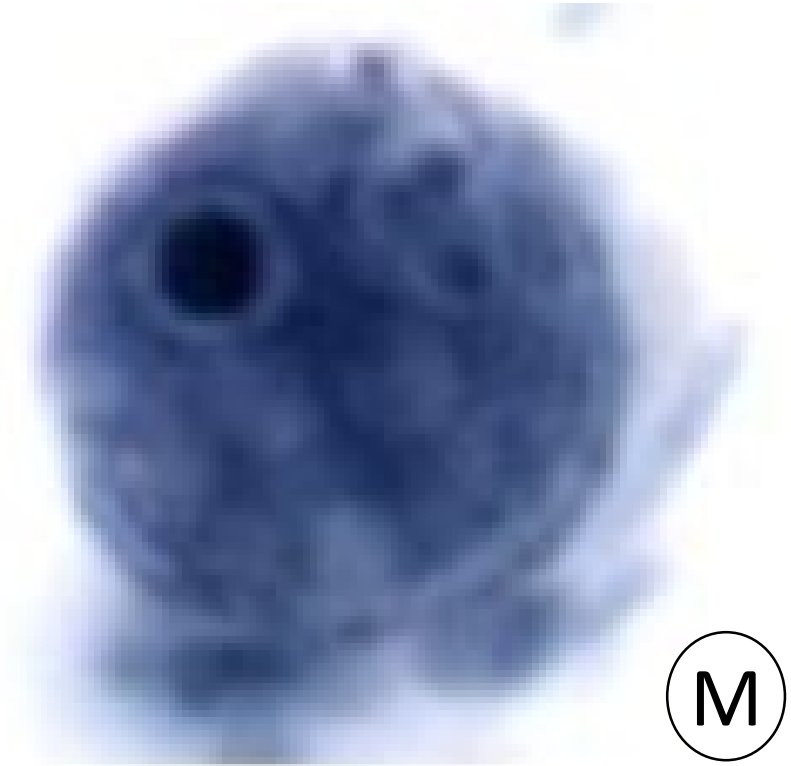
## شكل تروفوزويت اندوليماكسي نانا



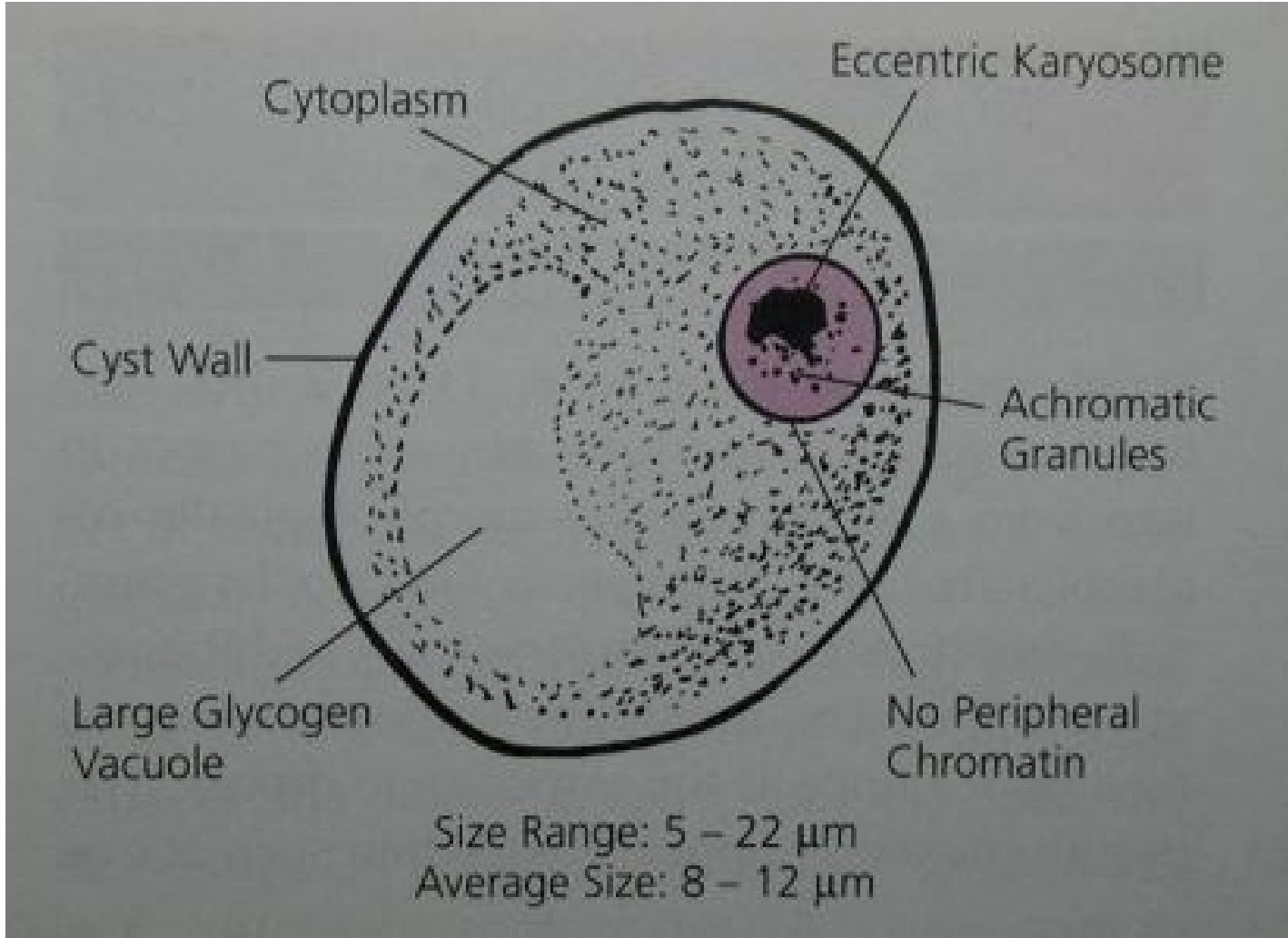


## شکل تروفوزوئیت اندولیماکس نانا

کاریوزوم خیلی بزرگ  
مرکزی یا غیرمرکزی  
فاقد کروماتین محیطی



## شکل شماتیک کیست ید آموبا بوتجلی



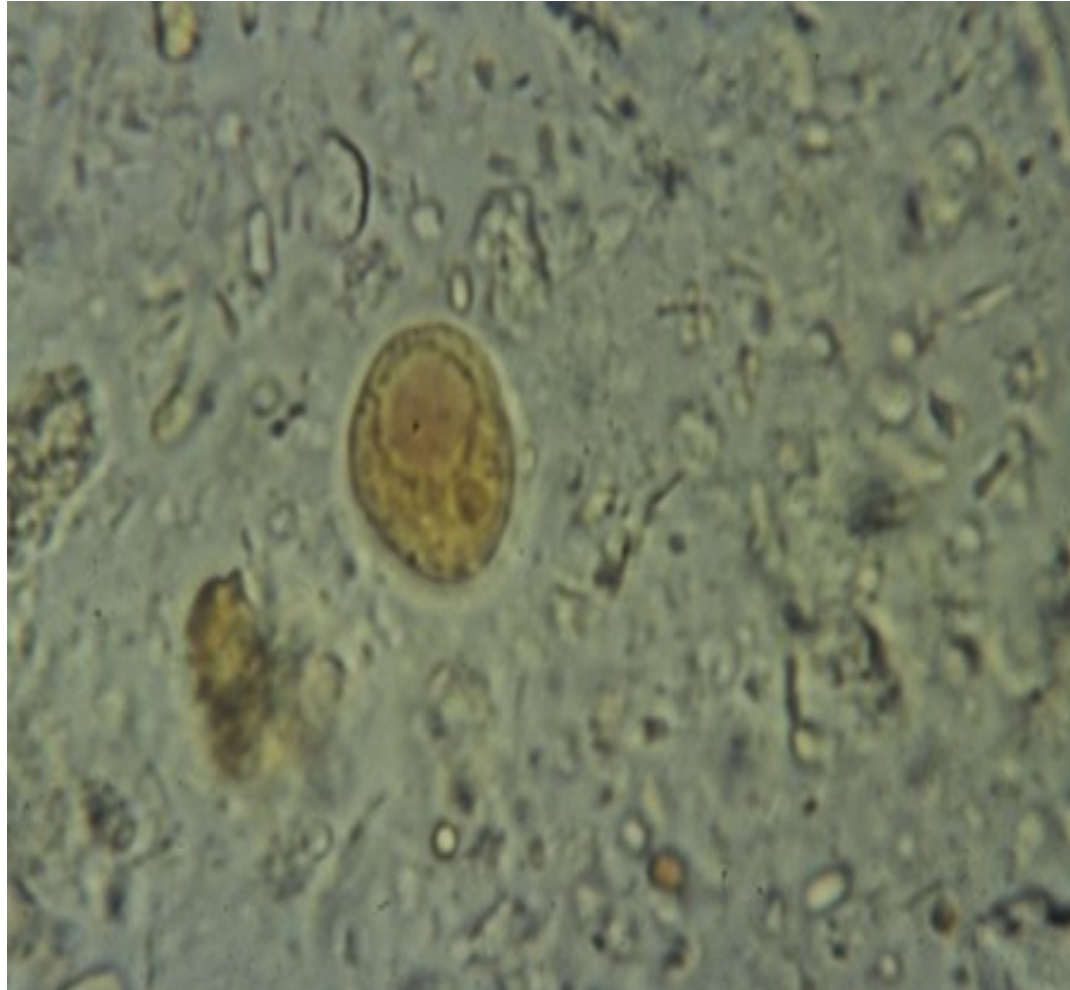
## کیست ید آموبا بوتچلی



تک هسته ای  
کاریوزوم خیلی بزرگ  
معمولا غیر مرکزی  
هسته شبیه سبد گل یا  
چشم گاو

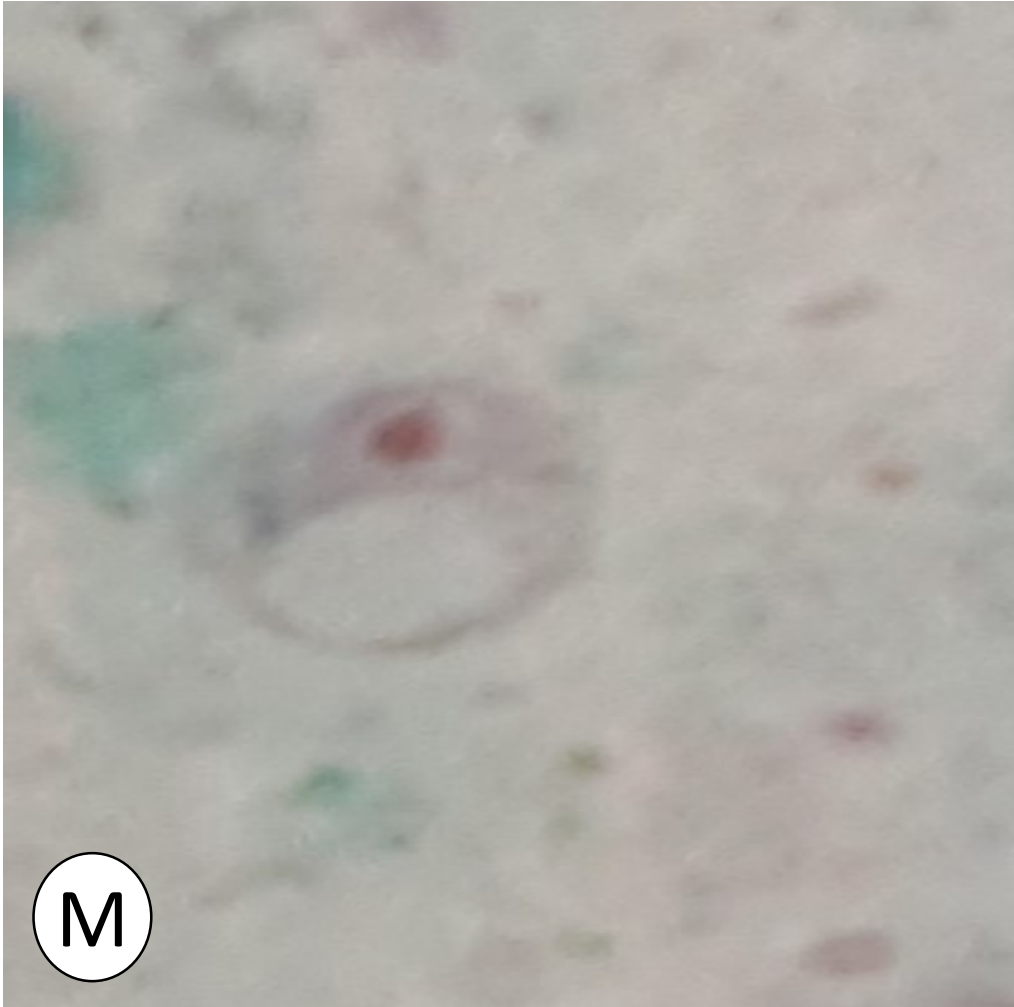
دارای واکوئل گلیکوژنی

## کیست ید آموبا بوتجلی













## کیست ید آموبا بوتجلی



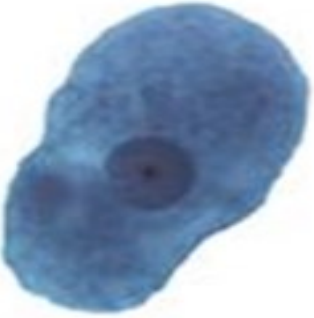
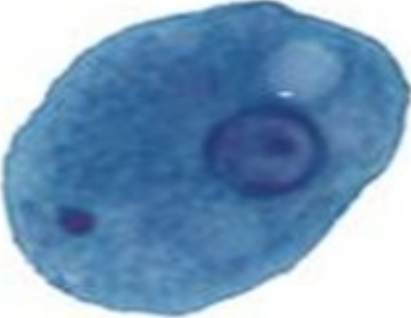





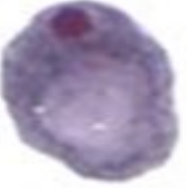




تک هسته ای  
کاریوزوم خیلی بزرگ  
معمولا غیر مرکزی  
هسته شبیه سبد گل یا  
چشم گاو

دارای واکوئل گلیکوژنی

M

	<i>Entamoeba histolytica</i>	<i>Entamoeba coli</i>	<i>Endolimax nana</i>	<i>Iodamoeba butschlii</i>
trophozoite				
cyst				

## مقایسه آمیب ها

	آنتاموبا هیستولیتیکا	آنتاموبا کلی	اندولیماکسی نانا	ید آموبا بوتچلی
Trophozoite				
Cyst				
				

# CHANCES OF SUCCESS

I won't	-	0%
I can't	-	10%
I don't know how	-	20%
I wish I could	-	30%
I want to	-	40%
I think I might	-	50%
I might	-	60%
I think I can	-	70%
I can	-	80%
I will	-	90%
I did	-	100%



پیروز و پاینده باشید  
رنجبر

