



## راهنمای جستجو در نرم افزار کتابخانه ای پارس آذرخش

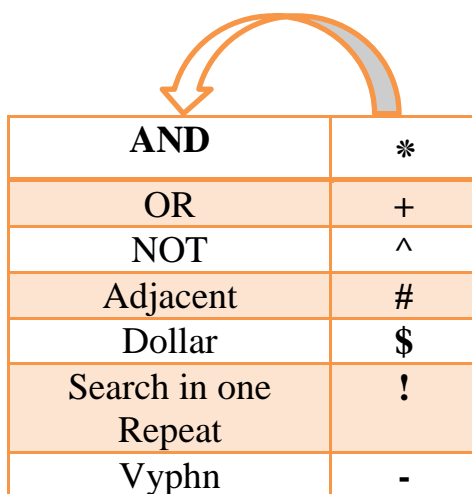


تهیه و تنظیم: زهرا کشتکار

مسئول کتابخانه دار و سازی پردیس بین الملل - دانشگاه علوم پزشکی تهران

هنگام جستجو می توانید یک واژه را به تنهایی جست و جو کنید، همچنین می توانید چند واژه را با هم به صورت ترکیبی جستجو کنید. جستجوی ترکیبی چند واژه با هم به کمک عملگرهای مختلف انجام می گیرد.

زبان جستجو در این نرم افزار بر پایه جبر بولین (Boolean Algebra) بنا شده است. با استفاده از عملگرهای بولین (Boolean Operators) و ریاضی می توانید چندین کلمه را باهم به صورت ترکیبی جستجو نمایید. عملگرهایی که در این نرم افزار مورد استفاده قرار می گیرند:



AND	*
OR	+
NOT	^
Adjacent	#
Dollar	\$
Search in one Repeat	!
Vyphn	-

فرض کنید می خواهید دو واژه الف و ب را جستجو نمایید. نحوه استفاده از عملگرهای بولین برای جستجوی ترکیبی این دو واژه به قرار زیر است:

**AND (\*)**: با قرار دادن علامت ستاره (\*) بین دو واژه، رکورد هایی بازیابی خواهند شد که در آن الزاما دو واژه الف و ب وجود داشته باشد. علامت (\*) با قبل و بعد خود نباید هیچ گونه فاصله ای داشته باشد.

**OR (+)**: با قرار دادن علامت (+) بین دو واژه، رکورد هایی بازیابی خواهد شد که در آنها واژه الف یا ب وجود داشته باشد. علامت (+) با قبل و بعد خود نباید هیچ گونه فاصله ای داشته باشد.

**NOT (^)**: با قرار دادن علامت (^) بین دو واژه رکوردهایی بازیابی خواهند شد که در آن رکورد ها الزاما واژه الف وجود داشته باشد و واژه ب وجود نداشته باشد. علامت (^) با قبل و بعد خود نباید هیچ گونه فاصله ای داشته باشد.

**Adjacent (#)، همجواری:** با قرار دادن علامت (#) بین دو واژه رکوردهایی بازیابی خواهند شد که در آن دو واژه الف و ب در کنار هم قرار داشته باشند. علامت (#) با قبل و بعد خود نباید هیچ گونه فاصله ای داشته باشد. تقدم و تاخر دو واژه الف و ب در نتیجه جست و جو موثر می باشد.

**Dollar (\$)، بریده نویسی:** با قرار دادن \$ انتهای واژه الف کلماتی که با واژه الف شروع شوند بازیابی خواهند شد.

مثال: کار\$

کلماتی مانند کار، کارگر، کارون، و... بازیابی خواهند شد.

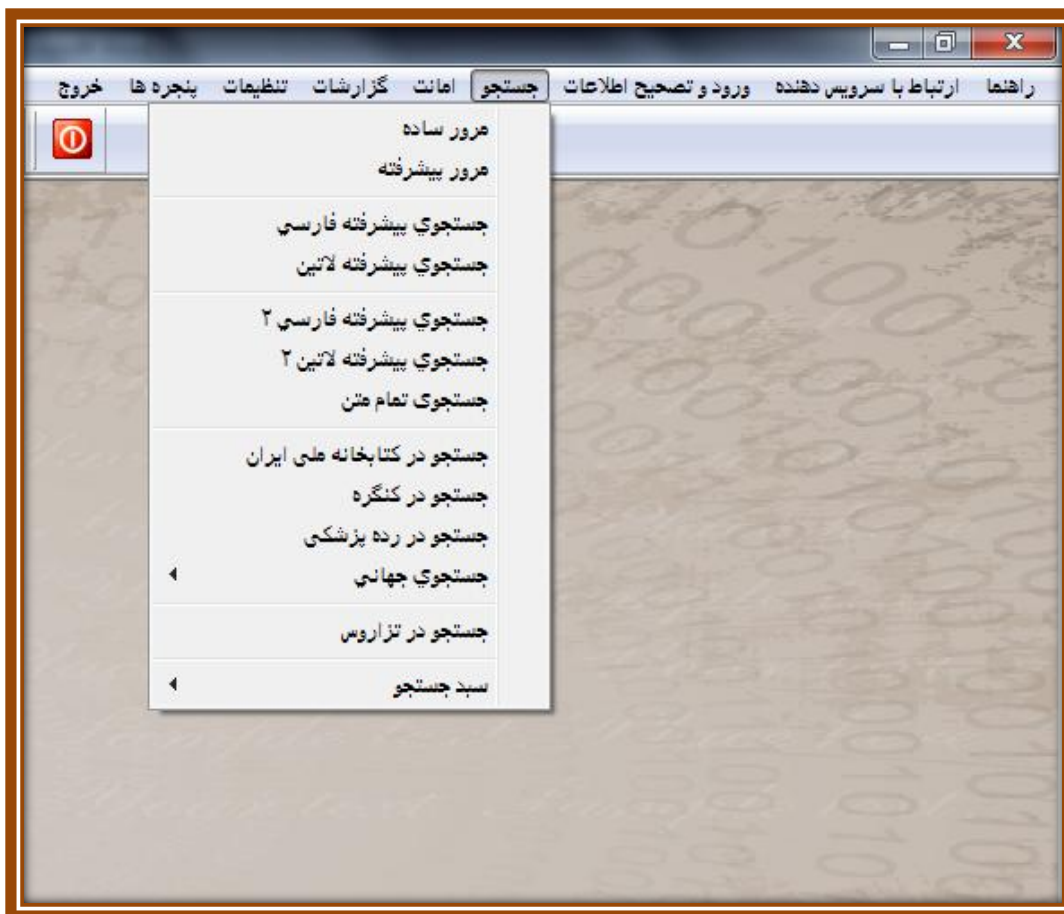
!: با قرار دادن علامت (!) بین دو واژه رکوردهایی بازیابی خواهند شد که در آن دو واژه الف و ب در یک تکرار از چند تکرار موجود در یک فیلد وجود داشته باشد.

**Vyphn (-)، مابین ، حد فاصل:** با قرار دادن علامت (-) بن دو واژه الف و ب رکوردهایی بازیابی خواهند شد که حد فاصل این دو واژه باشند.

نکته: این عملگر در جستجوی رده ها و سال نشر کاربرد دارد.

## انواع جستجو در نرم افزار جامع کتابخانه پارس آذرخش

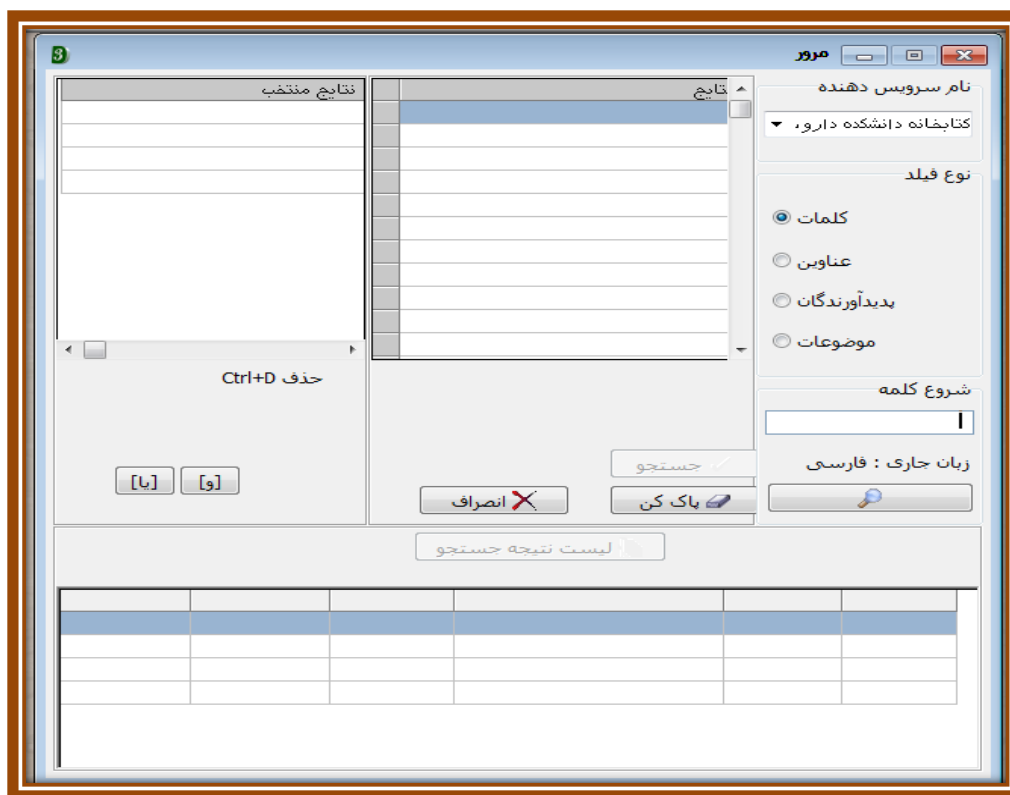
برای ورود به بخش جستجوی نرم افزار، برنامه پارس آذرخش را از دسک تاپ باز کرده، گزینه مهمان را تیک دار نموده و تایید را فشار دهید؛ در پنجره باز شده وارد منوی جستجو شده و بسته به نیاز خود یکی از انواع جستجو را انتخاب نمایید.



در ادامه هر یک از انواع جستجو شرح داده می شود.

## الف. مرور:

از اطلاعات ایندکس شده در نرم افزار، بانک واژگانی با نام مرور تهیه می شود. با استفاده از مرور می توانید کلمات مورد نظر را انتخاب نموده و با یکدیگر به صورت ترکیب AND و OR جستجو نمایید. در جستجوی اطلاعات از طریق مرور، می توانید واژه های مورد نظر را بدون در نظر گرفتن مدخل ورود اطلاعات بازیابی نمایید.



**نکته ۱.** در این قسمت فقط بر اساس شروع کلمه می توان جست و جو کرد. یعنی اگر عنوان را انتخاب کنیم نمی توان یک واژه را از وسط عنوان برای جست و جو انتخاب کرد بلکه بر اساس شروع عنوان می توان جست و خوی مورد نظر را انجام داد.

بانگ واژگان به ۴ بخش کلمات، پدیدآوردگان، موضوعات، و عناوین تقسیم شده است. هر بخش شامل واژه های فارسی و لاتین وارد شده در نرم افزار با نظم الفبایی است.

**نکته ۲.** برای انجام جستجوی لاتین در صفحه مرور، کلید F9 را فشار دهید. زبان جاری، لاتین می شود.

## **ب . جستجوی پیشرفته:**

برای جستجو ابتدا با توجه به منبع جستجوی خود، بر روی منوی جستجوی پیشرفته لاتین یا پیشرفته فارسی کلیک کنید. این قسمت برای جست و جوی اطلاعات کلی مانند پدید آورنده (شخص)، پدیدآورنده (سازمان)، عنوان، موضوع کلید واژه ای، موضوع سرعنوانی و جست و جوی آزاد در نظر گرفته شده است.

برای جستجوی اطلاعات پدید آورنده یک اثر مانند نویسنده، مولف، مترجم، موضوع، عنوان، و... از مدخل های موجود در جلوی هر کدام استفاده کنید. بدین منظور روی باکس جلوی این مدخل کلیک کنید تا مکان نما در ابتدای این مدخل فعال گردد. سپس واژه های مورد نظر را برای جستجو وارد کنید.

**نکته ۱.** برای جستجوی دو یا سه یا... واژه به صورت ترکیبی، هنگام ورود واژه ها، عملگر مورد نظر را بر اساس منطق مربوطه بین واژه ها قرار دهید.

در جستجوی پیشرفته بخشی به نام جستجوی آزاد یا Free Field وجود دارد که برای جستجوی واژه ها به صورت کلمه به کلمه، بدون رعایت مدخل ورود اطلاعات کاربرد دارد. واژه هایی که در این مدخل جستجو می کنید اطلاعات همه فیلدهای قابل جست و جو است که به صورت کلمه به کلمه ایندکس شده اند.

The screenshot shows a web-based search interface with the following components:

- Navigation Bar:** Includes icons for back, forward, home, and search, along with a search button labeled 'جستجو'.
- Title Bar:** 'جستجوی پیشرفته فارسی' (Advanced Search Persian).
- General Information (اطلاعات کلی):**
  - Fields for: 'بدیدآورنده(شخص):' (Author), 'بدیدآورنده(سازمان):' (Publisher), 'عنوان:' (Title), 'موضوع کلیدواژه ای:' (Subject), 'موضوع سرعنوانی:' (Subject), 'جستجوی آزاد:' (Free Field), and 'عملگر بین فیلدها:' (Field Operator).
  - Buttons for 'فرامتن:' (Full Text) and '[و]' (AND).
- Specialized Information (اطلاعات تخصصی):**
  - Fields for: 'ISSN/ISBN', 'کد و شماره مدرک:' (Code and Issue Number), and 'شماره راهنما:' (Volume Number).
  - Field for 'فروست:' (Issue).
- Search Results:** A table with the header 'لیست نتیجه جستجو' (Search Results List) and several empty rows.

### ج . جستجوی پیشرفته ۲:

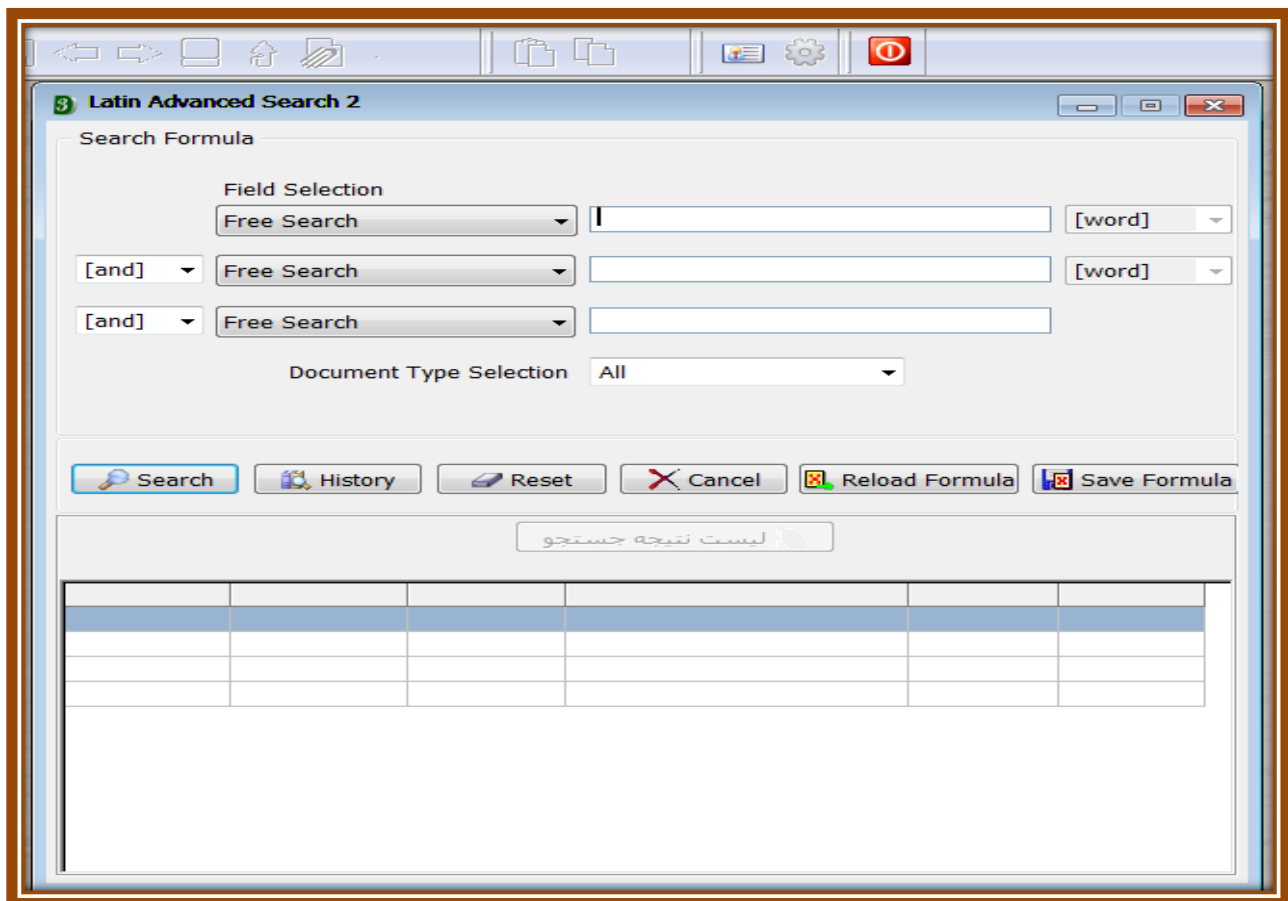
برای جستجوی اطلاعات فارسی یا لاتین در مدخل های مختلف نشانگر ماوس را روی گزینه جستجوی پیشرفته فارسی یا لاتین ۲ قرار داده، کلیک کنید.

در این جستجو امکانات بیشتری مانند ذخیره فرمول (Save Formula)، بازیابی فرمول (Rrload Formula)، و جستجوی قبلی (History) وجود دارد.

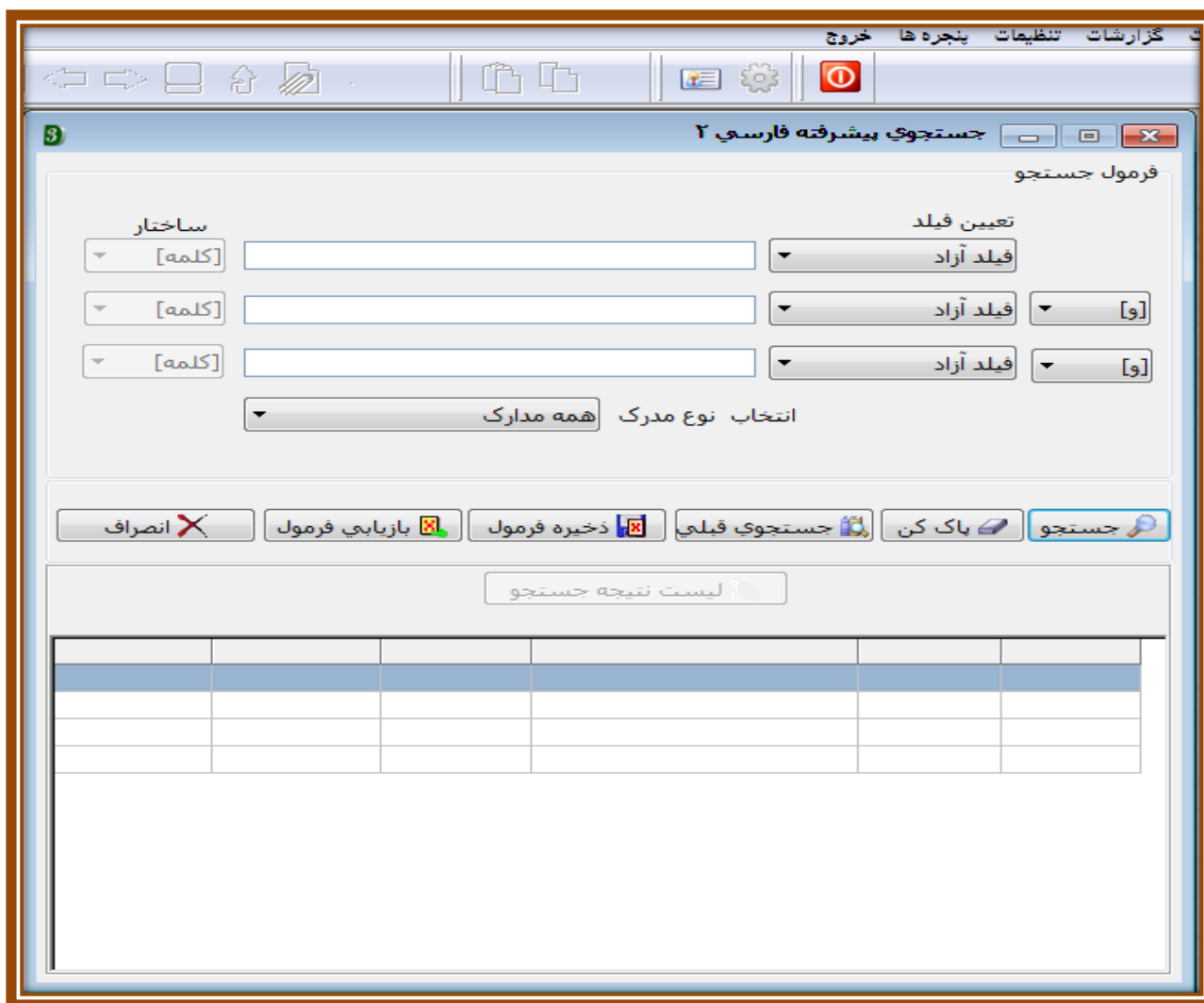
**جستجوی قبلی (History):** در جستجوی قبلی نتایج جست و جوهای را نشان میدهد که تا قبل از خارج شدن از برنامه انجام داده اید.

**بازیابی فرمول ( Rrload Formula ):** مانند جستجوی قبلی عمل می کند با این تفاوت که اگر در بازیابی فرمول بعد از انجام هر جستجو، آن را ذخیره کنید در بازیابی فرمول باقی می ماند و حتی بعد از خارج شدن از برنامه نیز در لیست بازیابی فرمول باقی می ماند و شما می توانید از آن استفاده کنید.

**ذخیره فرمول ( Save Formula ):** برای اینکه نتیجه یک جستجو را در فرمول بازیابی داشته باشید حتما آن را ذخیره کنید برای این کار روی کلید ذخیره فرمول یا Save Formula در منابع لاتین کلیک کنید.







**منبع:** شرکت پارس آذرخش. پردازش و بازیابی اطلاعات از طریق سرویس جستجو: نرم افزار جامع Winlib 2000. تهران: چاپار، ۱۳۸۶.

جهت اطلاع بیشتر به کتابخانه مراجعه کنید.